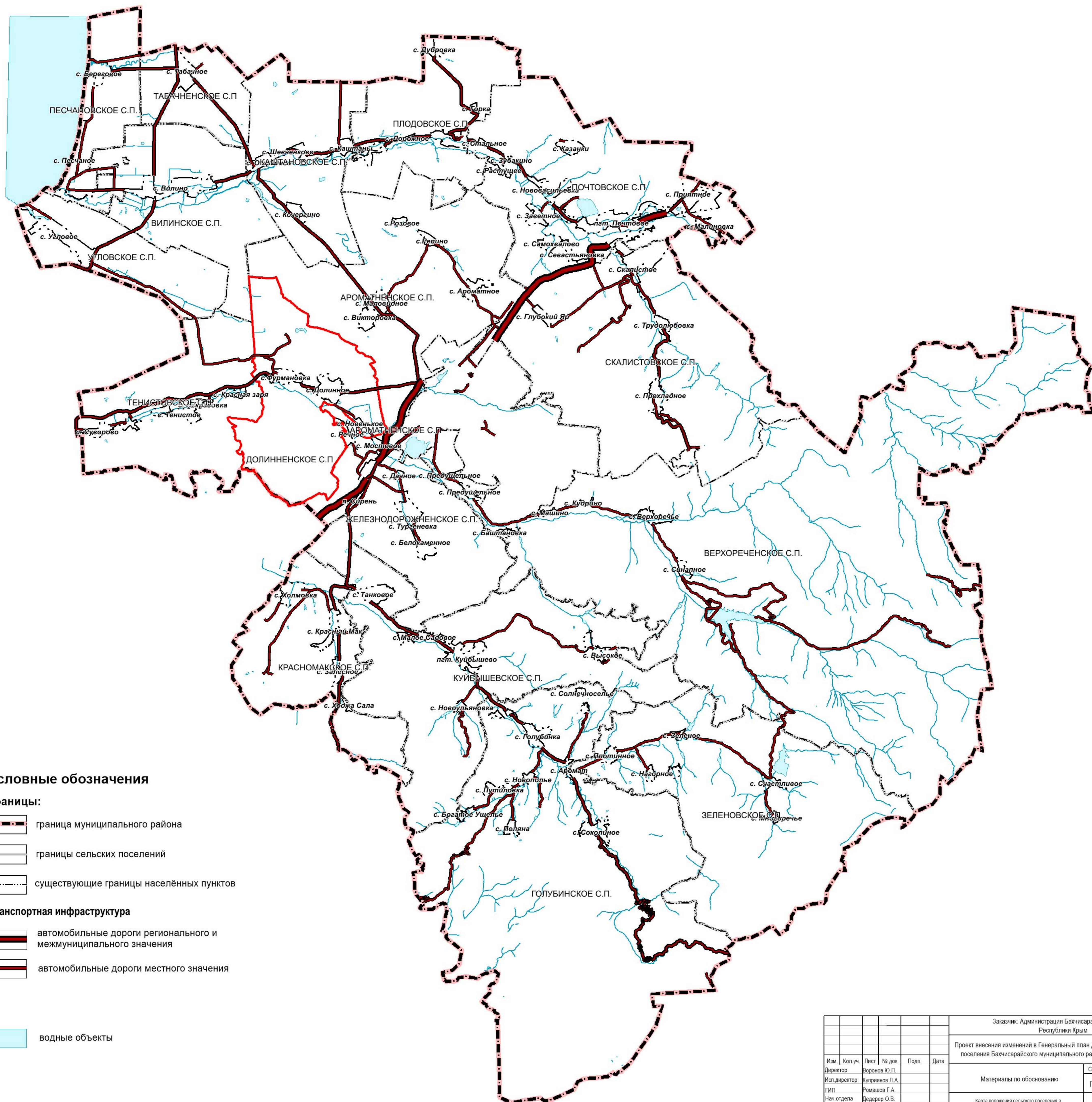
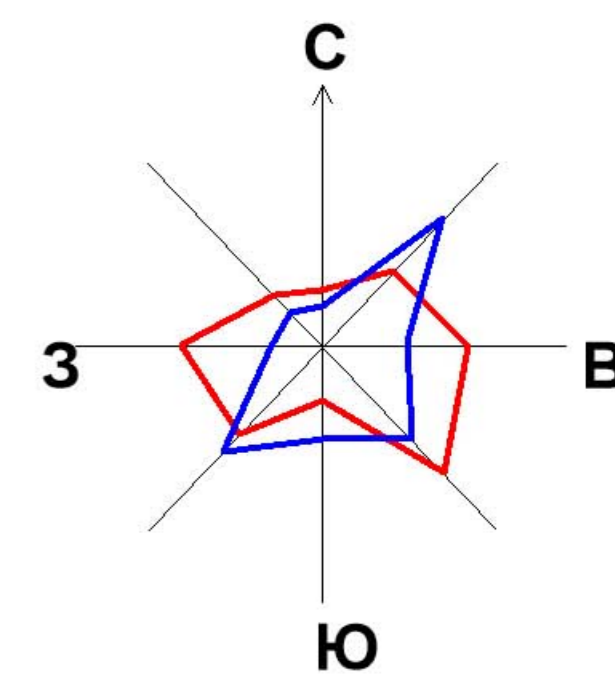


ПРОЕКТ ВНЕСЕНИЯ ИЗМЕНЕНИЙ В ГЕНЕРАЛЬНЫЙ ПЛАН ДОЛИННЕНСКОГО СЕЛЬСКОГО ПОСЕЛЕНИЯ БАХЧИСАРАЙСКОГО МУНИЦИПАЛЬНОГО РАЙОНА РЕСПУБЛИКИ КРЫМ

КАРТА ПОЛОЖЕНИЯ СЕЛЬСКОГО ПОСЕЛЕНИЯ В СИСТЕМЕ РАССЕЛЕНИЯ МУНИЦИПАЛЬНОГО РАЙОНА, М 1:100 000

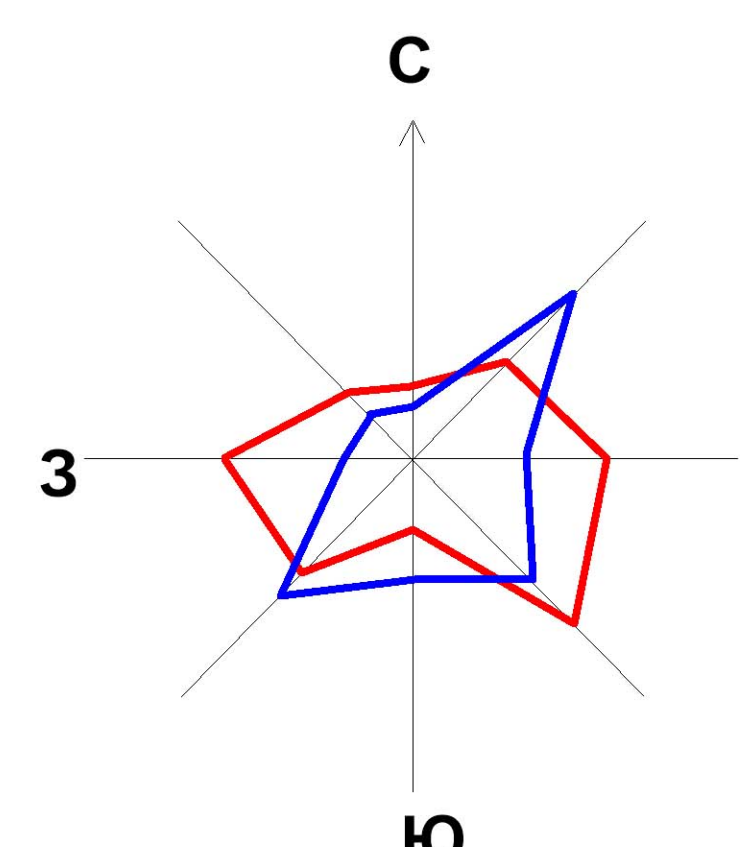


- Условные обозначения**
- Границы:**
- граница муниципального района
 - границы сельских поселений
 - существующие границы населённых пунктов
- Транспортная инфраструктура**
- автомобильные дороги регионального и межмуниципального значения
 - автомобильные дороги местного значения
- водные объекты

Заказчик: Администрация Бахчисарайского района Республики Крым					
Проект внесения изменений в Генеральный план Долинненского сельского поселения Бахчисарайского муниципального района Республики Крым					
Изм.	Кол.уч.	Лист	№ док.	Подп.	Дата
Директор		Воронов Ю.П.			
Исп. директор		Куприянов Л.А.			
ГИП		Ромашов Г.А.			
Нач. отдела		Дедегер О.В.			
Материалы по обоснованию				Стадия	Лист
				ГП	4
Карта положения сельского поселения в системе расселения муниципального района, М 1:100 000				Листов	
				7	
ООО "Корпус"					

ПРОЕКТ ВНЕСЕНИЯ ИЗМЕНЕНИЙ В ГЕНЕРАЛЬНЫЙ ПЛАН ДОЛИННОГО СЕЛЬСКОГО ПОСЕЛЕНИЯ БАХЧИСАРАЙСКОГО МУНИЦИПАЛЬНОГО РАЙОНА РЕСПУБЛИКИ КРЫМ

КАРТА СОВРЕМЕННОГО ИСПОЛЬЗОВАНИЯ ТЕРРИТОРИИ (ОПОРНЫЙ ПЛАН), М 1:10 000, М 1: 5 000



Перечень объектов культурного наследия, расположенных на территории Долинного сельского поселения

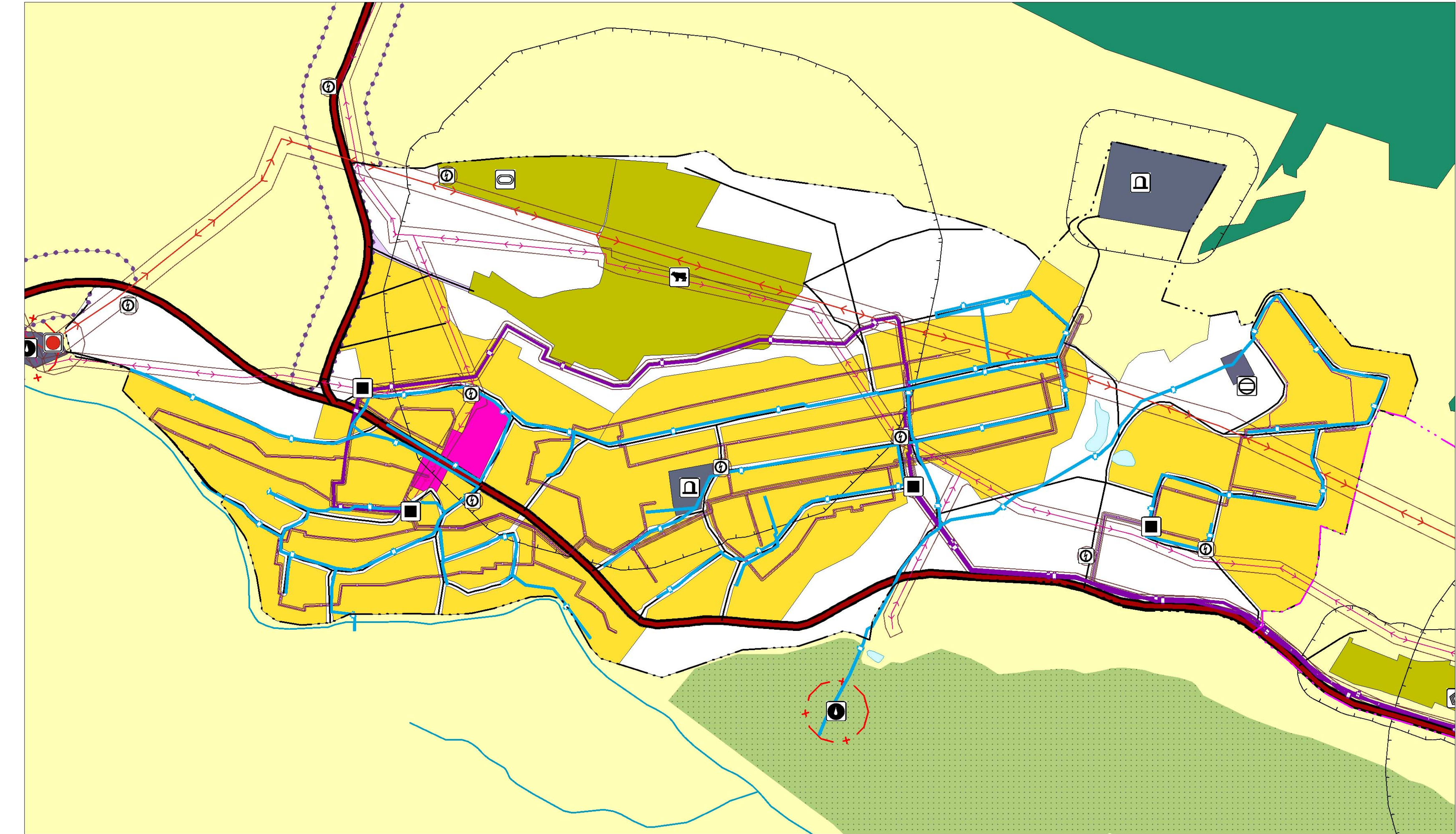
№ п/п	№ согласно постановлению	Наименование ОКН	Адрес ОКН	Предмет охраны	Границы территории
1	1126	Братская могила советских воинов, 1944 г.	Республика Крым, Бахчисарайский район, сельское поселение Долинное, с. Долинное	№ 134 от 27.01.2020	452-ОКН от 13.09.2021
3	334	Группа из 4-х курганов, эпоха бронзы – средневековые	Долинное с/п, с. Долинное, в 4,0-5,0 км к северо-западу от села		
4	335	Могильник, II-III вв. н.э.	Долинное с/п, в 0,15 км справа от шоссе Бахчисарай – Кача, при въезде в с. Долинное, Железнодороженское с/п		
5	336	Курган	Долинное с/п, с. Фурмановка, в 2,0 км к северо-западу		

Условные обозначения

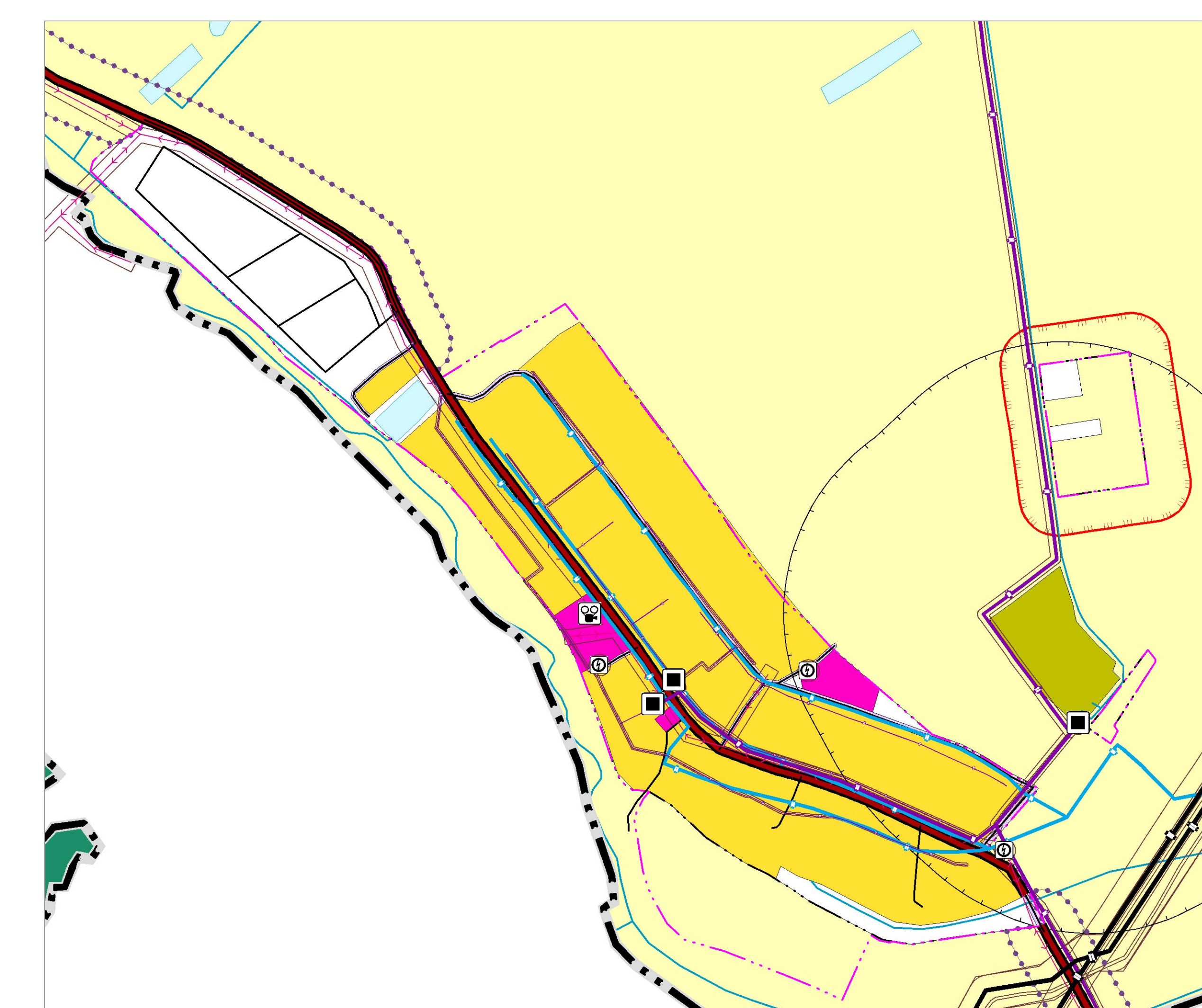
- Границы:**
- граница муниципального района
 - граница сельского поселения
 - существующие границы населенных пунктов
 - планируемые границы населенных пунктов
- Транспортная инфраструктура:**
- автомобильные дороги регионального и межмуниципального значения
 - улицы в жилой застройке

- Функциональные зоны:**
- зона застройки индивидуальными жилыми домами
 - зона застройки малоэтажными жилыми домами (до 4 этажей, включая мансардный)
 - зона застройки среднеэтажными жилыми домами (от 5 до 8 этажей, включая мансардный)
 - общественно-деловая зона
 - производственные зоны, зоны инженерной и транспортной инфраструктуры
 - зона инженерной инфраструктуры
 - зона транспортной инфраструктуры
 - зона рекреационного назначения
 - зона озелененных территорий общего пользования (лесопарки, парки, сады, скверы, бульвары, городские леса)
 - зона сельскохозяйственного использования
 - производственная зона сельскохозяйственных предприятий
 - зона кладбищ
 - зона акваторий
 - зона лесов
 - иные зоны (зона особо охраняемых природных территорий)

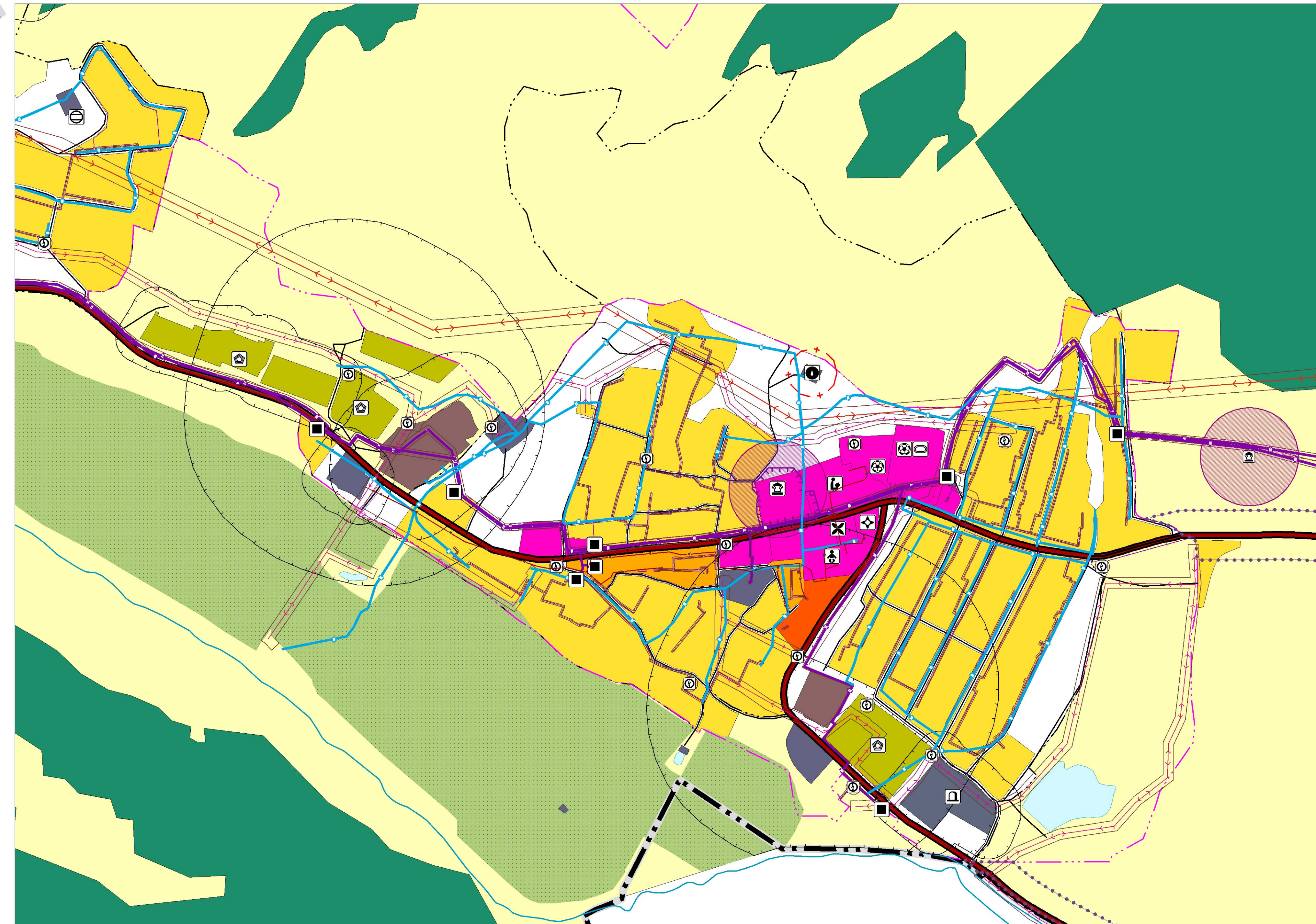
с.Фурмановка, М1:5 000



с. Новенькое, М1:5 000



с. Долинное, М1:5 000



ЖЕЛЕЗНОДОРОЖНЕНСКОЕ СП
Зоны с особыми условиями использования территорий:

- охранная зона инженерных коммуникаций
- охранная зона объекта культурного наследия
- граница объекта культурного наследия
- водоохранная зона
- прибрежная защитная полоса
- береговая полоса
- санитарно-защитная зона
- зона затопления
- зона подтопления
- первый пояс зоны санитарной охраны источника водоснабжения
- придорожная полоса
- минимальные расстояния от магистральных газопроводов

Объекты инженерной инфраструктуры федерального значения:

- магистральный газопровод
- линия связи

Объекты инженерной инфраструктуры регионального значения:

- электрическая подстанция 35 кВ
- линии электропередачи 35 кВ

Объекты инженерной инфраструктуры местного значения:

- водопровод
- водозабор
- резервуар
- линии электропередачи 10 кВ
- трансформаторная подстанция (ТП)
- газопровод распределительный высокого давления

Объекты капитального строительства:

- обособленное структурное подразделение медицинской организации, оказывающей первичную медицинскую помощь
- общеобразовательные организации
- дошкольные образовательные организации
- объект спорта, включающий разделяемо нормируемые спортивные сооружения (объекты) (в т.ч. физкультурно-оздоровительный комплекс)
- спортивное сооружение
- объект культурно-досугового (клубного) типа
- кладбище
- объект религиозной организации (объединения)
- предприятие по разведению молочного крупного рогатого скота, производство сырого молока
- иные объекты, связанные с производственной деятельностью

Особо охраняемые природные территории:

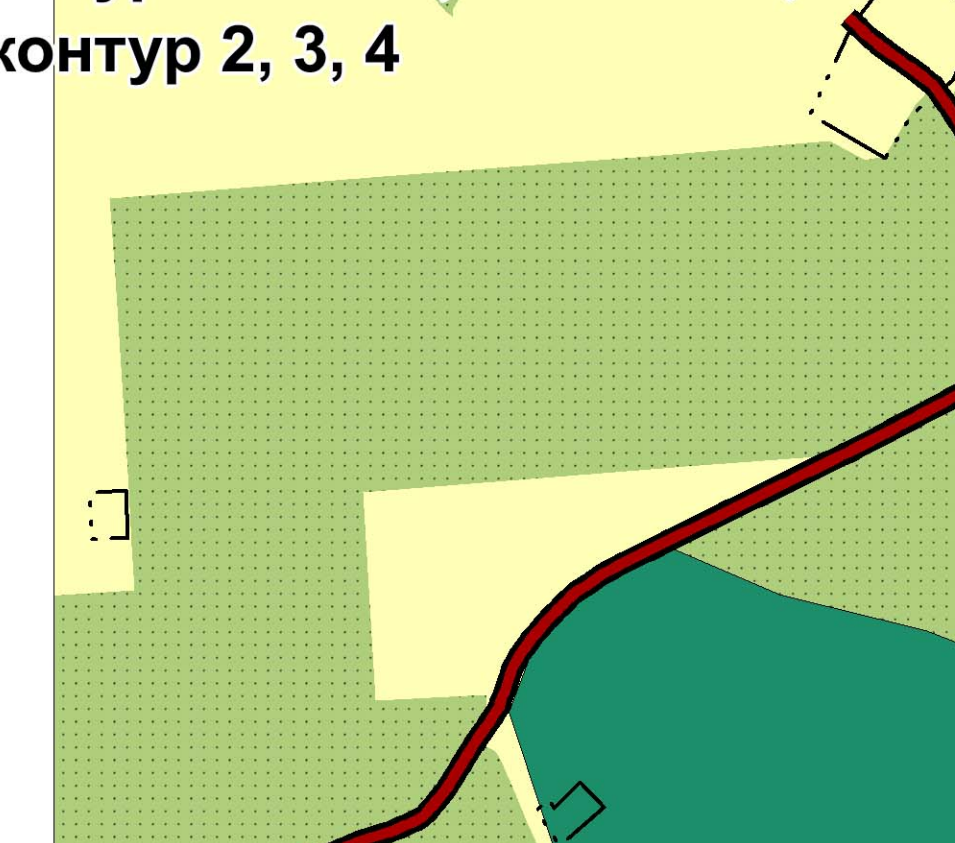
- государственный природный заказник

Объекты единой государственной системы предупреждения и ликвидации чрезвычайных ситуаций:

- объекты информирования и оповещения

городской округ Севастополь

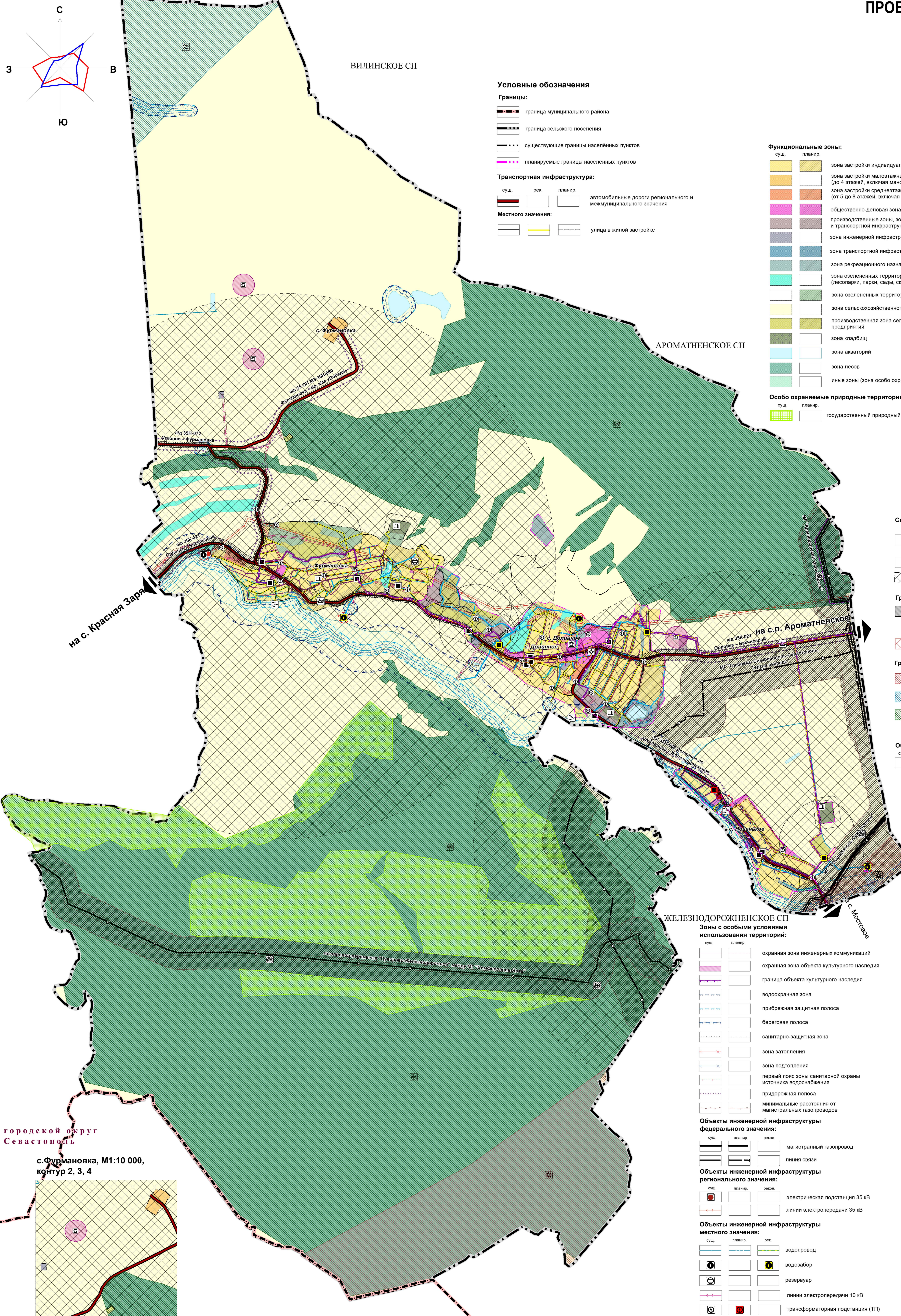
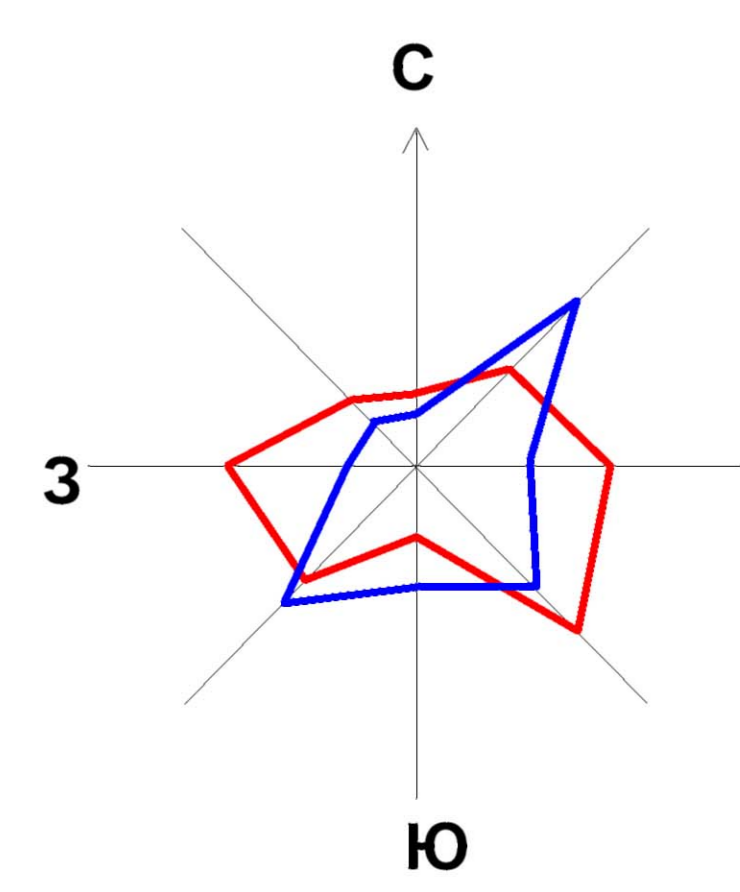
с.Фурмановка, М1:10 000, контур 2, 3, 4



Заказчик: Администрация Бахчисарайского района Республики Крым				Страна:	Лист:	Листов:
Проект: внесение изменений в Генеральный план Долинного сельского поселения Бахчисарайского муниципального района Республики Крым				ГП:	5	7
Материалы по обоснованию:						
Копия современного использования территории (архивный лист № 113 000.01.1.000)				ООО "Картус"		

ПРОЕКТ ВНЕСЕНИЯ ИЗМЕНЕНИЙ В ГЕНЕРАЛЬНЫЙ ПЛАН ДОЛИННОГО СЕЛЬСКОГО ПОСЕЛЕНИЯ БАХЧИСАРАЙСКОГО МУНИЦИПАЛЬНОГО РАЙОНА РЕСПУБЛИКИ КРЫМ

КАРТА ЗОН С ОСОБЫМИ УСЛОВИЯМИ ИСПОЛЬЗОВАНИЯ ТЕРРИТОРИИ; РЕЗУЛЬТАТОВ КОМПЛЕКСНОЙ ОЦЕНКИ ТЕРРИТОРИИ; ТЕРРИТОРИЙ, ПОДВЕРЖЕННЫХ РИСКУ ВОЗНИКНОВЕНИЯ ЧРЕЗВЫЧАЙНЫХ СИТУАЦИЙ ПРИРОДНОГО И ТЕХНОГЕННОГО ХАРАКТЕРА, М 1:10 000, М 1: 5 000

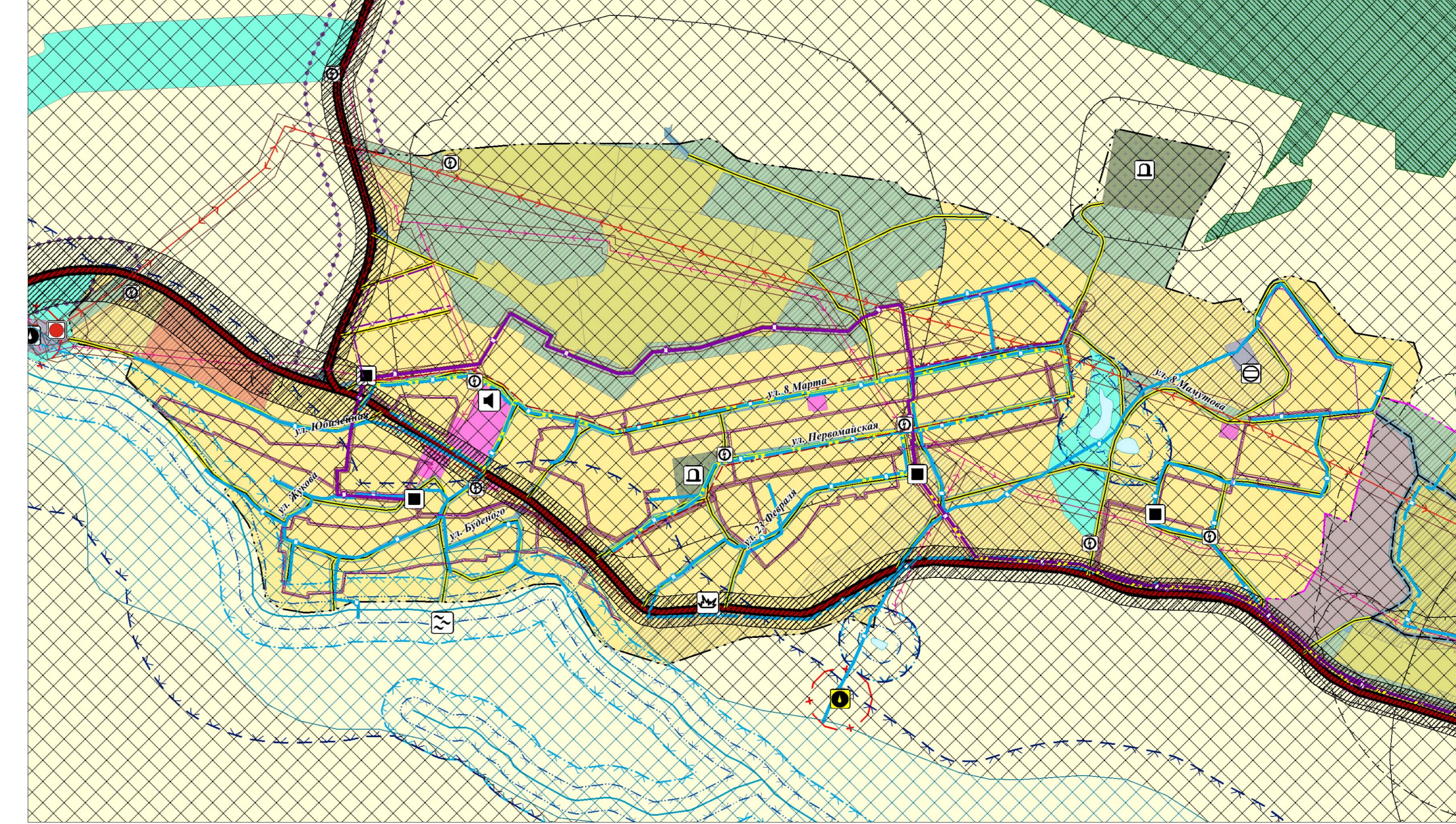


- Условные обозначения**
- Границы:**
- граница муниципального района
 - граница сельского поселения
 - существующие границы населённых пунктов
 - планируемые границы населённых пунктов
- Транспортная инфраструктура:**
- сущ. рек. планир. автомобильные дороги регионального и межмуниципального значения
 - сущ. планир. улицы в жилой застройке

- Функциональные зоны:**
- сущ. планир. зона застройки индивидуальными жилыми домами
 - зона застройки малоэтажными жилыми домами (до 4 этажей, включая мансардный)
 - зона застройки среднетэтажными жилыми домами (от 5 до 8 этажей, включая мансардный)
 - общественно-деловая зона
 - производственные зоны, зоны инженерной и транспортной инфраструктуры
 - зона инженерной инфраструктуры
 - зона транспортной инфраструктуры
 - зона рекреационного назначения
 - зона озеленённых территорий общего пользования (лесопарки, парки, сады, скверы, бульвары, городские леса)
 - зона озеленённых территорий специального назначения
 - зона сельскохозяйственного использования
 - производственная зона сельскохозяйственных предприятий
 - зона кладбищ
 - зона акваторий
 - зона лесов
 - иные зоны (зона особо охраняемых природных территорий)
- Особо охраняемые природные территории:**
- сущ. планир. государственный природный заказник

- ЖЕЛЕЗНОДОРОЖНЕНСКОЕ СП**
- Зоны с особыми условиями использования территорий:**
- сущ. планир. охранная зона инженерных коммуникаций
 - охранная зона объекта культурного наследия
 - граница объекта культурного наследия
 - защитная зона
 - прибрежная защитная полоса
 - береговая полоса
 - санитарно-защитная зона
 - зона затопления
 - зона подтопления
 - первый пояс зоны санитарной охраны источника водоснабжения
 - придорожная полоса
 - минимальные расстояния от магистральных газопроводов
- Объекты инженерной инфраструктуры федерального значения:**
- сущ. планир. рекон. магистральный газопровод
 - линия связи
- Объекты инженерной инфраструктуры регионального значения:**
- сущ. планир. рекон. электрическая подстанция 35 кВ
 - линии электропередачи 35 кВ
- Объекты инженерной инфраструктуры местного значения:**
- сущ. планир. рек. водопровод
 - водозабор
 - резервуар
 - линии электропередачи 10 кВ
 - трансформаторная подстанция (ТП)
 - газопровод распределительный высокого давления

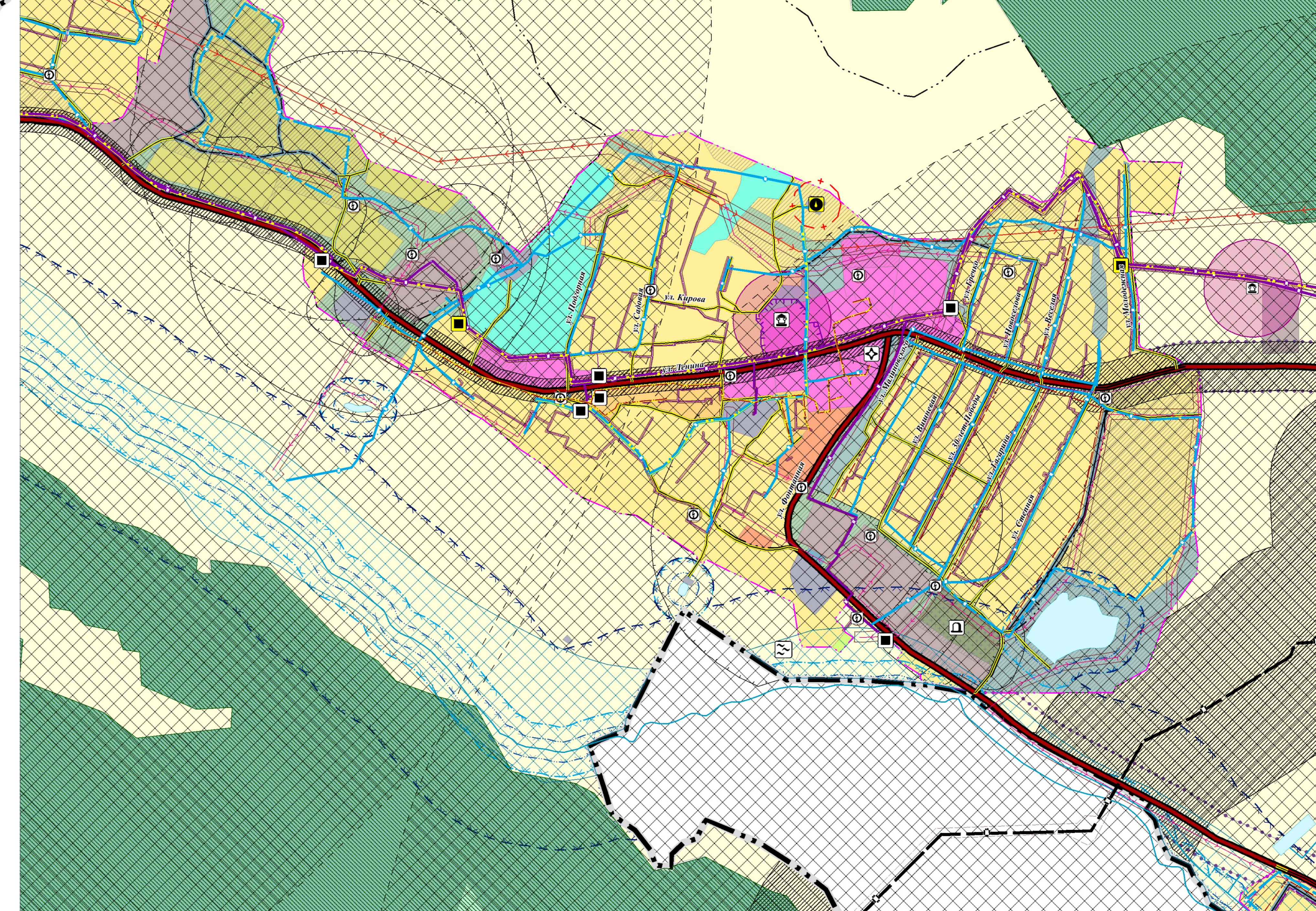
с. Фурмановка, М1:5 000



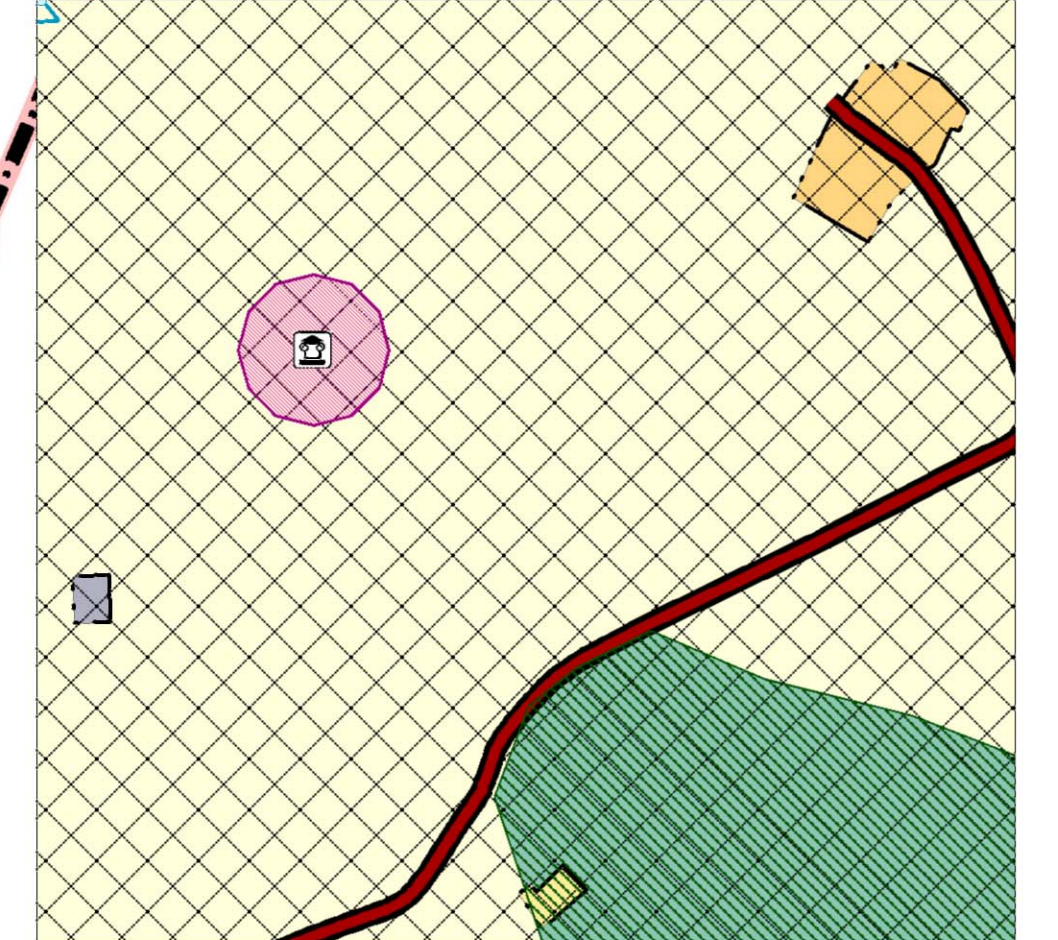
с. Новенькое, М1:5 000



с. Долинное, М1:5 000



с. Фурмановка, М1:10 000, контур 2, 3, 4



- Силы и средства ликвидации ЧС**
- сущ. планир. рекон. обособленное структурное подразделение медицинской организации, оказывающей первичную медико-санитарную помощь
 - объекты информирования и оповещения
 - зона экстренного оповещения
- Границы зон рисков техногенных ЧС:**
- территории, подверженные риску возникновения чрезвычайных ситуаций техногенного характера (граница зоны поражения при аварии на автомобильной и железной дороге при перевозке опасных грузов, аварии на магистральном газопроводе)
 - территории, подверженные риску химического заражения
- Границы зон рисков природных ЧС:**
- территории, подверженные опасным геологическим процессам
 - территории, подверженные опасным гидрологическим процессам
 - территории, подверженные риску возникновения чрезвычайных ситуаций природного характера
- Объекты специального назначения:**
- сущ. планир. кладбище

Объекты культурного наследия:

- памятник (памятник истории)
- памятник (объект археологического наследия (памятник археологии), выявленный)

Объекты инженерной инфраструктуры:

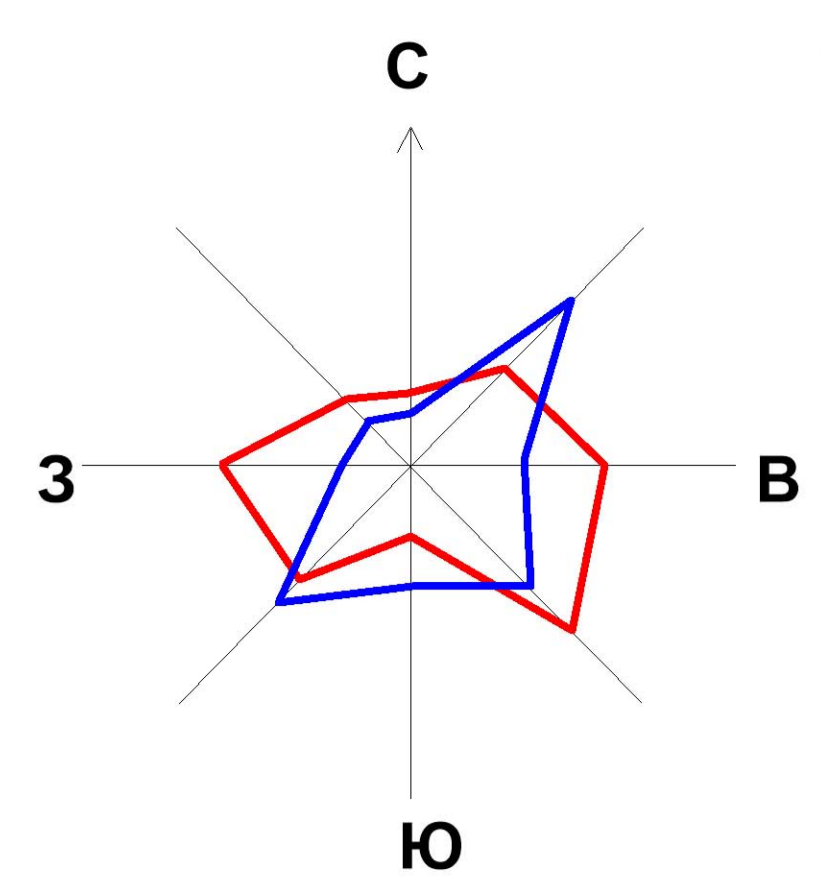
- газопровод распределительный низкого давления
- котельная
- пункт регулирования газа (ПРГ)
- канализация самотечная
- канализационные очистные сооружения (КОС)

Итого	Лист	№ док.	Дата
10	6	02/1	2024

Заказчик: Администрация Бахчисарайского района Республики Крым
 Проект: внесение изменений в Генеральный план Долинного сельского поселения Бахчисарайского муниципального района Республики Крым
 Материалы по обоснованию: ТП 6 7
 ООО "Корпус"

ПРОЕКТ ВНЕСЕНИЯ ИЗМЕНЕНИЙ В ГЕНЕРАЛЬНЫЙ ПЛАН ДОЛИННОГО СЕЛЬСКОГО ПОСЕЛЕНИЯ БАХЧИСАРАЙСКОГО МУНИЦИПАЛЬНОГО РАЙОНА РЕСПУБЛИКИ КРЫМ

КАРТА РАЗВИТИЯ ТРАНСПОРТНОЙ ИНФРАСТРУКТУРЫ; ПРЕДЛОЖЕНИЙ ПО РАЗВИТИЮ ТЕРРИТОРИИ В ОБЛАСТИ СЕЛЬСКОГО ХОЗЯЙСТВА; РЕКРЕАЦИОННОГО КОМПЛЕКСА; ПЛАНИРУЕМОГО РАЗМЕЩЕНИЯ ИНВЕСТИЦИОННЫХ ОБЪЕКТОВ; М 1:10 000



ВИЛИНСКОЕ СП

АРОМАТНЕНСКОЕ СП

ЖЕЛЕЗНОДОРОЖНЕНСКОЕ СП

городской округ
Севастополь

Условные обозначения

Границы:

- граница муниципального района
- граница сельского поселения
- существующие границы населённых пунктов
- планируемые границы населённых пунктов

Транспортная инфраструктура:

- сущ. рек. планир. автомобильные дороги регионального и межмуниципального значения

Местного значения:

- улица в жилой застройке

Зоны с особыми условиями использования территорий:

- сущ. проект. придорожная полоса

Предприятия и объекты сельского и лесного хозяйства, рыболовства и рыбоводства:

- сущ. планир. рекон. предприятие по разведению молочного крупного рогатого скота, производство сырого молока
- сущ. планир. рекон. иные объекты, связанные с производственной деятельностью
- сущ. планир. рекон. предприятие растениеводства (регионального значения)

Функциональные зоны:

- | | | |
|--|--|---|
| | | зона застройки индивидуальными жилыми домами |
| | | зона застройки малозэтажными жилыми домами (до 4 этажей, включая мансардный) |
| | | зона застройки среднетэтажными жилыми домами (от 5 до 8 этажей, включая мансардный) |
| | | общественно-деловая зона |
| | | производственные зоны, зоны инженерной и транспортной инфраструктуры |
| | | зона инженерной инфраструктуры |
| | | зона транспортной инфраструктуры |
| | | зона рекреационного назначения |
| | | зона озелененных территорий общего пользования (лесопарки, парки, сады, скверы, бульвары, городские леса) |
| | | зона озелененных территорий специального назначения |
| | | зона сельскохозяйственного использования |
| | | производственная зона сельскохозяйственных предприятий |
| | | зона кладбищ |
| | | зона акваторий |
| | | зона лесов |
| | | иные зоны (зона особо охраняемых природных территорий) |

Замначк. Администрация Бахчисарайского района Республики Крым					
Проект внесения изменений в Генеральный план Долинского сельского поселения Бахчисарайского муниципального района Республики Крым					
Изм.	Кол. уч.	Лист	№ док.	Подп.	Дата
Директор	Зорова Ю.П.				
И.П.И.	Курбанова Г.А.				
И.П.И.	Резванов Г.А.				
И.П.И.	Ведерев О.В.				
Материалы по обоснованию			Страна	Лист	Листов
			ГП	7	7
ООО "Корпус"					